

# RNR 全能型 USB 运动控制卡功能扩展板 使用说明

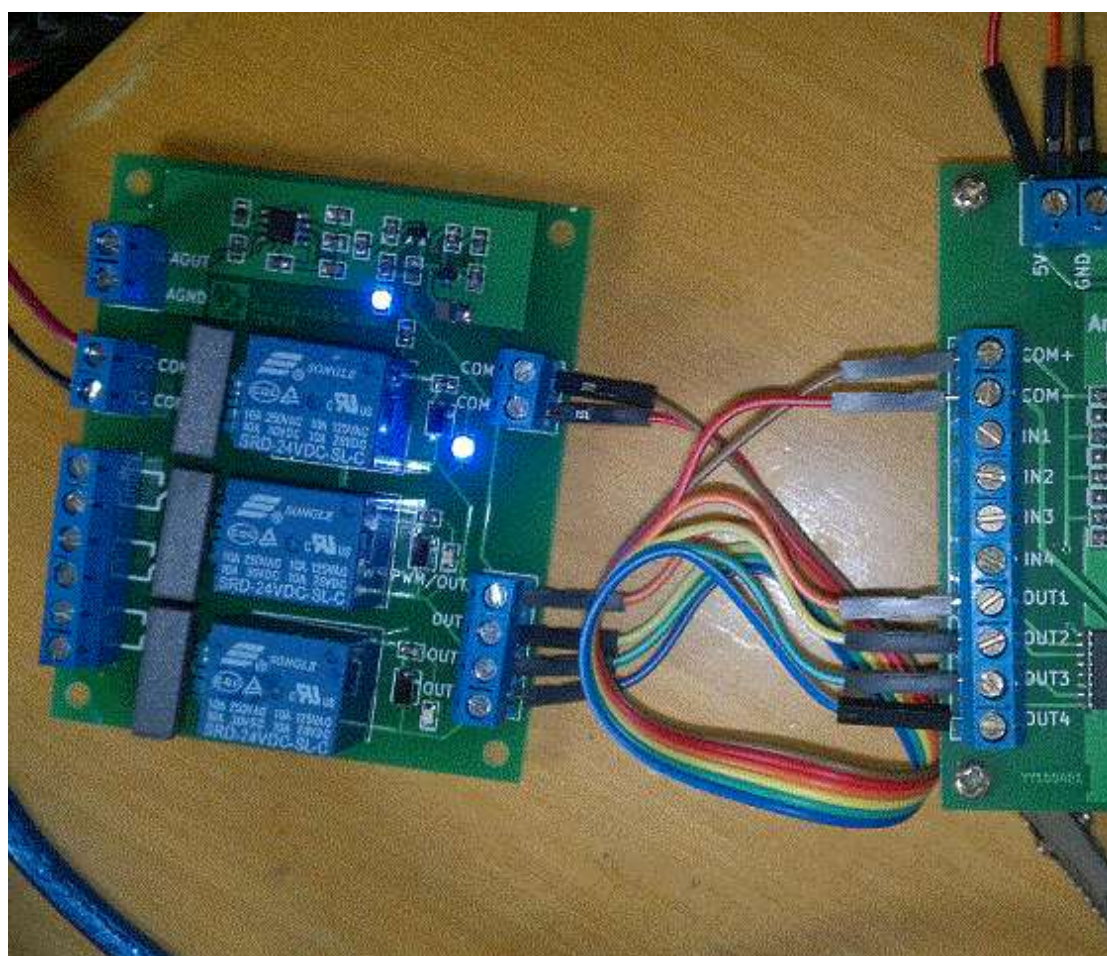
BitSensor.com

2014-7

RNR 全能型 USB 运动控制卡功能扩展板（下文简称扩展板）提供了 1 路 0~10V 模拟量输出、3 路继电器输出。其继电器输出提供了无源触点，可以用来控制主轴、水冷或者其他外围设备的开停。0~10V 输出，可以用来连接变频器，从而控制主轴速度。

0~10V 输出功能使用很简单，设置步骤如下：

- 1、 正确连接扩展板和 RNR 全能型 USB 运动控制卡相关端子（一一对应连接，很容易）。连接好如下图：



- 2、 根据变频器及主轴的实际参数，设置主轴最高转速（例如

24000RPM )。如下图：



- 3、 设置主轴输出参数（红框框住的部分应严格按照本例设置；蓝框框住的部分可以根据实际情况设置。本例设置了第一个继电器控制主轴开关、第二个继电器控制冷却、第三个继电器控制喷雾）。如下图：



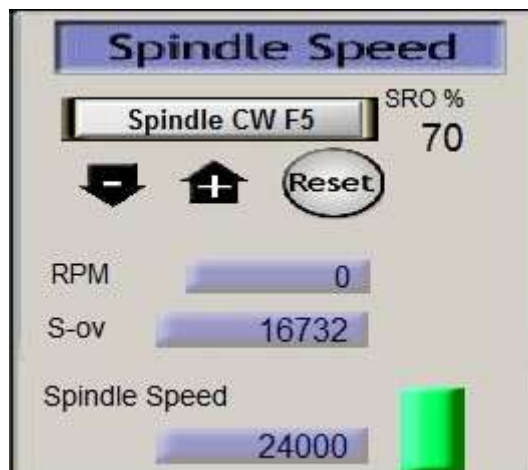
- 4、 使能主轴输出端子。如下图：



设置完毕。

使用时有两种方式控制 0 ~ 10V 输出值。

- 1、使用 S 指令。如 S20000 ( 将速度设为 20000RPM )
- 2、使用 Mach3 界面控制 ( 输入 Spindle Speed , 并且调节 SRO 的百分比 )。如图：



如需购买相关产品请访问：

电子工社淘宝店

<http://shop110839059.taobao.com/>